

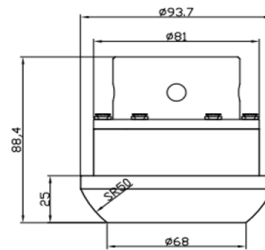
ANP381 泥浆压力变送器



技术参数

量 程	0MPa ~ 30MPa...140MPa
输出信号	两线制 4 ~ 20mADC; 供电 12 ~ 32VDC
非线性	±0.5% FS
迟 滞	±0.5% FS
重复性	±0.5% FS
温度零点漂移	±0.5%FS/°C
补偿温度	-10°C ~ 50°C
工作温度	-30°C ~ 70°C

外形尺寸 (单位: mm)



供电: 24VDC
 输出: 4-20mA
 接线: A: V+
 B: OUT
 C/D: 空
 E/F: 复位

产品特点

- 抗干扰、防浪涌保护
- 高响应、高精度
- 耐腐蚀、抗震动

产品应用

- 石油工业
- 压裂车、固井车

产品概述

ANP381 泥浆压力变送器是集国外先进技术与国内传感器制造技术为一体的新产品, 是我公司引进消化国外产品技术的又一结晶。该传感器采用进口高精度大阻值应变计和国内独特的膜片技术, 其测量范围可达 140MPa, 并具有高响应、高精度、结构坚固、耐腐蚀、抗震动、高性能性价比高等特点。广泛应用于石油工业钻进设备上, 特别是进口压裂车、固井车等进行高压测量, 是替代进口产品的首选传感器 (变送器)。

电气连接

接线		定义
6 芯接线	1/ 红	电源 V+
	2/ 蓝	输出 OUT+
	3	空
	4	空
	5	清零 +
	6	清零 -
4 芯接线	1/ 红	电源 V+
	2/ 蓝	输出 OUT+
	3	空
	4	空

选型指南

产品系列	量程	单位	输出	供电	出线
ANP381	[0~X]	MPa	E1:4~20mA	V1:24VDC	6: 6 芯接线 4: 4 芯接线

示例: ANP381[0~30]MPaE1V16