

ANP341 通用智能压力变送器



产品概述

ANP341 智能压力变送器是我公司自主设计生产的一款高精度、高稳定性智能化压力测量产品。产品采用带不锈钢隔离膜片的硅压阻传感器，配合专用数字电路，具有抗干扰、防浪涌保护的措施，经过数字补偿、非线性修正及信号放大输出标准工业信号的一体化产品。

技术参数

量程	-100kPa...0kPa ~ 10kPa...3.5MPa (表压)
	0kPa ~ 70kPa...35MPa (绝压)
	0kPa ~ 3.5MPa...100MPa (密封表压)
过载	2 倍满量程压力或 110MPa(取最小)
压力类型	表压、绝压、密封表压
供电范围	10 ~ 28VDC
输出信号	4 ~ 20mADC
	4 ~ 20mADC+Hart
	RS485 (Modbus-RTU)
	4 ~ 20mADC+RS485(Modbus-RTU)
精度	±0.1% FS ±0.25% FS (默认)
长期稳定性	±0.15%FS/ 年
补偿温度	-10°C ~ +70°C
工作温度	-30°C ~ 80°C (插件型) -10°C ~ 70°C (电缆型)
	-20°C ~ 60°C (隔爆型)
贮存温度	-40°C ~ 120°C (插件型) -20°C ~ 85°C (电缆型)
负载电阻 (Ω)	≤ (电源电压 -10V) /0.02A
绝缘电阻	100MΩ@250VDC
防护等级	IP65 (B1 型、B3 型、B4 型) IP68 (B2 型)
介质适用性	对不锈钢及氟橡胶无腐蚀的各种流体
防爆等级	Exdb II CT6Gb
电气连接	四芯插件或电缆线 (默认 1m, 线长可定制)
密封圈	氟橡胶

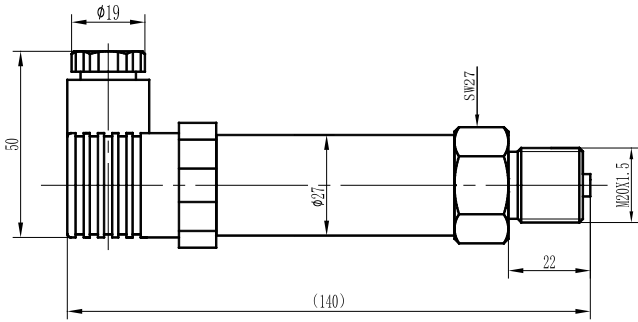
产品特点

- 采用数字补偿及非线性修正技术
- RS485 通讯接口或 HART 通讯协议
- 支持组网应用
- 精度高、可靠性好
- 隔爆型产品，符合国家 GB3836.2-2021, GB3836.1 -2021 标准的 Exdb II CT6Gb 的要求
- 可测量表压、绝压和密封参考压力

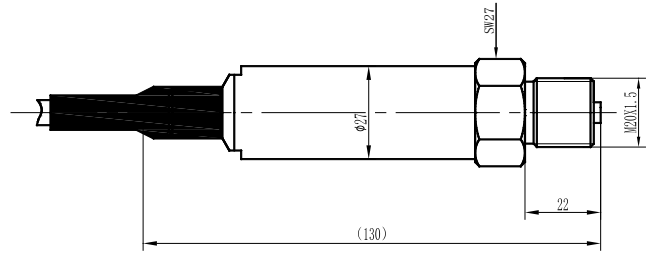
产品应用

- 石油化工
- 测量与控制技术
- 液压与气动领域

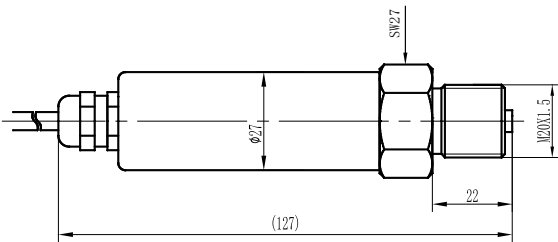
外形尺寸 (单位: mm)



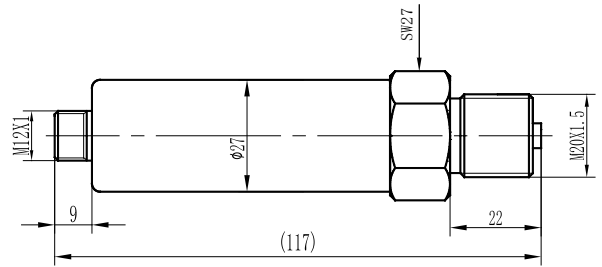
B1 四芯插件 /IP65



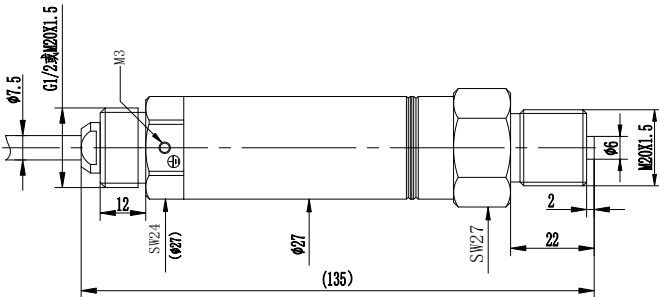
B2 电缆出线 /IP68



B3 电缆出线 /IP65



B4 M12×1 四芯插件 /IP65



B2 电缆出线 /IP66(隔爆型)

电气连接

B1 接插件	两线制	四线制 (R1)	四线制 (R2)
	1	V+	V+
	2	0V/OUT+	GND
	3	-	RS485A
	⊥	-	RS485B

B4 接插件	两线制	四线制 (R1)	四线制 (R2)
	1/ 棕	V+	V+
	2/ 白	-	RS485A
	3/ 蓝	0V/OUT+	GND
	4/ 黑	-	RS485B

B2/B3 电缆出现	两线制	四线制 (R1)	四线制 (R2)
	红	V+	V+
	黑	0V/OUT+	GND
	-	RS485A	RS485A
	-	RS485B	RS485B

选型指南

参数	代号	说明			备注
型号	ANP341	通用智能压力变送器			
量程	[0~X kPa/MPa]	X: 实际量程 量程范围: -100kPa...0kPa ~ 10kPa...100MPa			负压以实际量程进行选择
分隔符	-				
供电	V1	24VDC			
	V2	12VDC			
分隔符	-				
输出类型	E1	4 ~ 20mADC			
	R1	RS485 (Modbus-RTU)			
	R2	4 ~ 20mADC+RS485(Modbus-RTU)			
	R3	4 ~ 20mADC+Hart			
分隔符	-				
压力接口	C1	M20×1.5 外螺纹 端面密封			
	C2	M20×1.5 外螺纹 水线密封			
	C3	G1/2 外螺纹 端面密封			
	C4	G1/4 外螺纹 端面密封			
分隔符	-				
出线方式	B1	赫斯曼四芯插件			
	B2	电缆出线			Φ7.5mm PE 电缆线长 1m 可定制
	B3	电缆出线			Φ5mm PVC 电缆线长 1m 可定制
	B4	M12×1 四芯插件			Φ5mm PVC 电缆线长 2m 直插头 可定制
分隔符	-				
材质		隔离膜片	接口	壳体	
	M1	不锈钢 316L	不锈钢 304	不锈钢 304	
	M2	不锈钢 316L	不锈钢 316L	不锈钢 304	
	M3	不锈钢 316L	不锈钢 316L	不锈钢 316L	
分隔符	-				
压力类型	G	表压型			-100kPa...0kPa ~ 10kPa...3.5MPa
	A	绝压型			0kPa ~ 70kPa...35MPa
	S	密封表压型			0kPa ~ 3.5MPa...100MPa
分隔符	-				
附加选项	D2	4 位 LED 数显表头			供电 15~28VDC, 输出仅支持 E1
	D3	5 位 LCD 数显表头			
	Ed	隔爆型			仅支持 B2 出线, 出线端螺纹 M20×1.5 和 G1/2, 默认 M20×1.5, G1/2 需备注

注: 1、特殊需求请与本公司联系。

2、隔爆型产品出线端螺纹 M20×1.5 和 G1/2 两种, 默认为 M20×1.5, G1/2 需备注。

选型示例: ANP341[0 ~ 1MPa]-V1-R1-C1-B1-M1-G