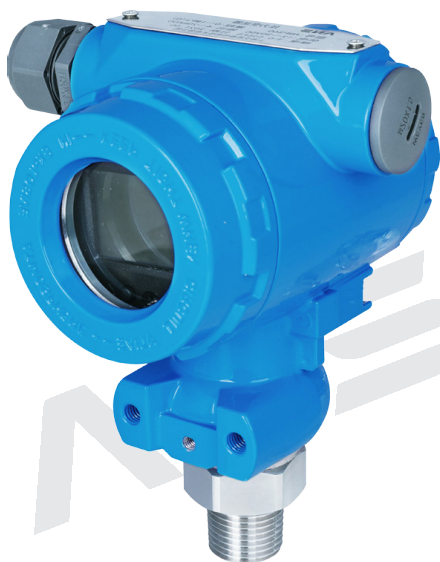


ANP361H 高精度智能压力变送器



产品概述

ANP361H 高精度智能压力变送器是我公司自主设计生产的一款高精度、高稳定性的压力测量产品。产品采用高精度压力传感器，配合专用电路，经过信号放大、抗干扰、防浪涌保护等信号处理，输出标准工业信号的一体化产品。

技术参数

量程	-100kPa...0kPa ~ 100kPa...100MPa
过载	2 倍满量程压力或 110MPa(取最大)
压力类型	表压、绝压、密封表压
产品供电	10 ~ 30VDC (不带显示)
	15 ~ 30VDC (LCD 显示)
输出信号	两线制 4 ~ 20mADC
	4 ~ 20mADC+RS485(Modbus-RTU)
	RS485 (Modbus-RTU)
精度	±0.075%FS ±0.1% FS
长期稳定性	±0.2%URL (5 年)
介质温度	-30°C ~ 80°C
工作温度	-30°C ~ 80°C (无显示)
	-20°C ~ 60°C (LCD 显示)
贮存温度	-40°C ~ 120°C
负载电阻 (Ω)	≤ (电源电压 -15V) /0.02A
密封方式	氟橡胶
电子壳体	铝合金
防护等级	IP65

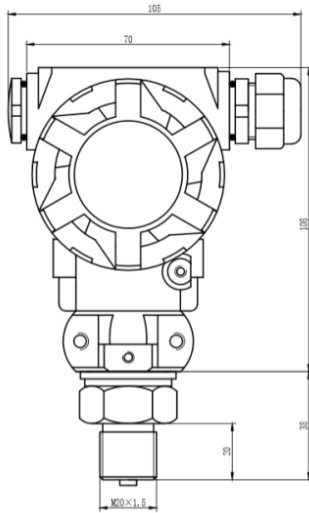
产品特点

- 多种输出信号可选
- 可配接 LCD 显示
- 反极性保护、抗干扰保护、过电压过电流保护
- 精度高、可靠性好
- 316L 不锈钢隔离膜片，一体化设计

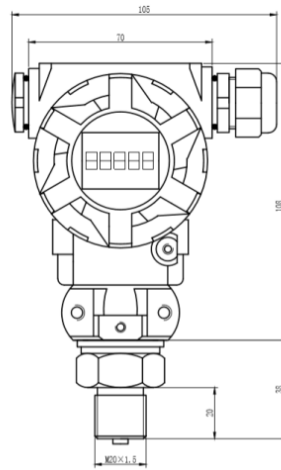
产品应用

- 石油化工
- 测量与控制技术
- 液压与气动领域

外形尺寸 (单位: mm)



D1 无显示 (IP65)

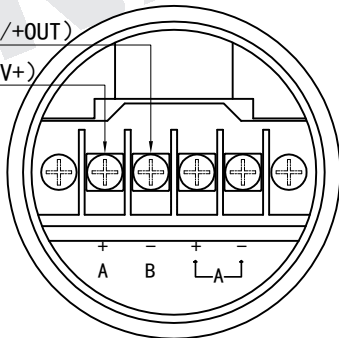


D3/LCD 显示 (IP65)

电气连接

电源负 (0V/+OUT)

电源正 (V+)



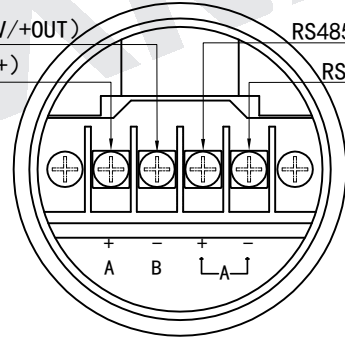
4-20mA 输出型

电源负 (0V/+OUT)

电源正 (V+)

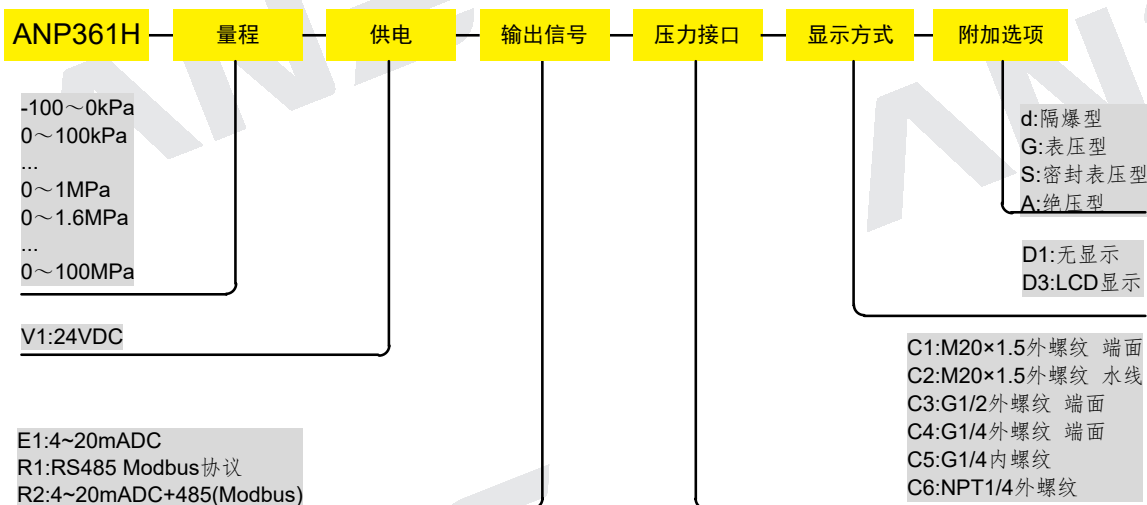
RS485A

RS485B



RS485 输出型

选型指南



注:

1. 量程可在 -100kPa...0kPa ~ 100kPa...100MPa 可选;
2. 选型时请注意被测介质要与产品相接触的部分兼容。